

# FICHE TECHNIQUE DE LA SALLE

TYPE L/N CATEGORIE 2



**Avenue de Montpellier**

**34110 MIREVAL**

**Mr HERMERT Rodolphe**

**Mme SAOS Elodie**

**Mr BERTRAND Stéphane**

**Délégué à la culture**

**communication.cclm@gmail.com**

**Régisseur Principal**

**s.bertrand@mireval34.fr**

**Contact Mairie**

**Internet**

04 67 18 62 90

[www.ville-mireval.fr](http://www.ville-mireval.fr)  
[www.cclm-mireval.fr](http://www.cclm-mireval.fr)

# LE CENTRE CULTUREL LEO MALET DE MIREVAL

Inauguré en 2007, le Centre culturel Léo Malet propose une salle d'exception pour des spectacles, créations, conférences, ateliers et galas. Il offre de multiples possibilités grâce à sa salle modulable, unique dans la région.

305 places assises, dont 200 en gradins repliables, pouvant accueillir jusqu'à 500 personnes debout, cette salle permet toutes les configurations possibles.

L'ensemble, d'une superficie de 1100 m<sup>2</sup>, dispose également d'un hall d'accueil chaleureux avec buvette et de plusieurs loges.

Deux salles annexes de 45 m<sup>2</sup>, peuvent aussi être louées isolément ou en combinaison avec la salle de spectacle.



## FACILITE D'ACCES

- PROXIMITE DE MONTPELLIER (15km) ET DE SETE (14km),
- DESSERTE PRATIQUE PAR LA RD 612,
- PARKING 300 PLACES, FACILE D'ACCES, ECLAIRE, SOUS VIDEO SURVEILLANCE
- ACCESSIBILITE HANDICAPE
- ACCES INTERNET WIFI
- COORDONEES GPS : Latitude : 43.510938 / Longitude : 3.8029352



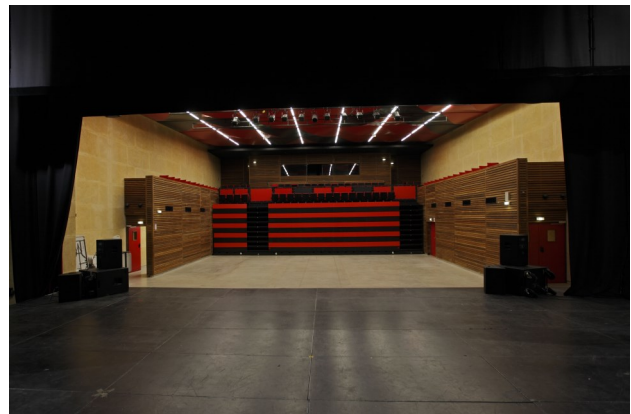
# FICHE TECHNIQUE DE LA SALLE

SALLE MODULABLE DE 70 A 305 PLACES ASSISES GRADINS RETRACTABLES ( AVEC RIDEAU DE SEPARATION DE SALLE ).

## PLANCHER DE SCENE

60 PRATICABLES NOIRS TYPE ( PHV ) 2.00m x 1.00 charge maxi 300kg / praticable.	
PROFONDEUR DU PLATEAU	10.00 m
LARGEUR DU PLATEAU ( proscénium )	12.00 m
OUVERTURE DU RIDEAU DE SCENE	13.20 m
HAUTEUR DE SCENE ( au sol )	0.00 m
HAUTEUR SOUS GRIL	8.00m
HAUTEUR SOUS PORTEUSES	7.60m

DEGAGEMENT SCENIQUE COUR ET JARDIN sol en béton poli Larg. 2.60 m X Long. 10.00 m



## FLEXIBILITE DE L'ESPACE

Il suffit de 20 mn pour passer de la configuration « spectacle » à la configuration « restauration » pour 200 personnes

## RIDEAU AVANT SCENE

Motorisé vitesse fixe, commandable coté cour et en régie  
Rideau de couleur rouge plissé en deux parties avec recouvrement à l'axe du plateau, ouverture à la grecque.

## CINTRES

2 porteuses en salle américaines fixes en façade distante de 7 m de la face **(nécessitant le rempilage des gradins pour réglage de la face à la génie)**

10 porteuses (200 kg) de 14.00m de longueur motorisées en passerelle de service à jardin.

3 porteuses doubles (250kg) de 14.00m de longueur télécommandables par boîtiers à cour.

1 porteuse motorisée pour le rideau fond de scène.

1 porteuse américaine 4 x 3m + 2 x 1m assemblage Beta.

## ARRIERE SCENE

Accès aux trois loges et aux locaux techniques  
Porte monumental pour l' accès des décors  
ht 3.00 x larg. 2.00m.

## VOILERIE

10 Pendrillons Dim 8.00m ht x 2.10 m de larg

6 Frises Dim 10.00m x 2.40 m ht

En velours noirs classé M1

1 Rideau noir plissé de fond de scène ouverture manuel en deux parties, recouvrement à l'axe du plateau au lointain.

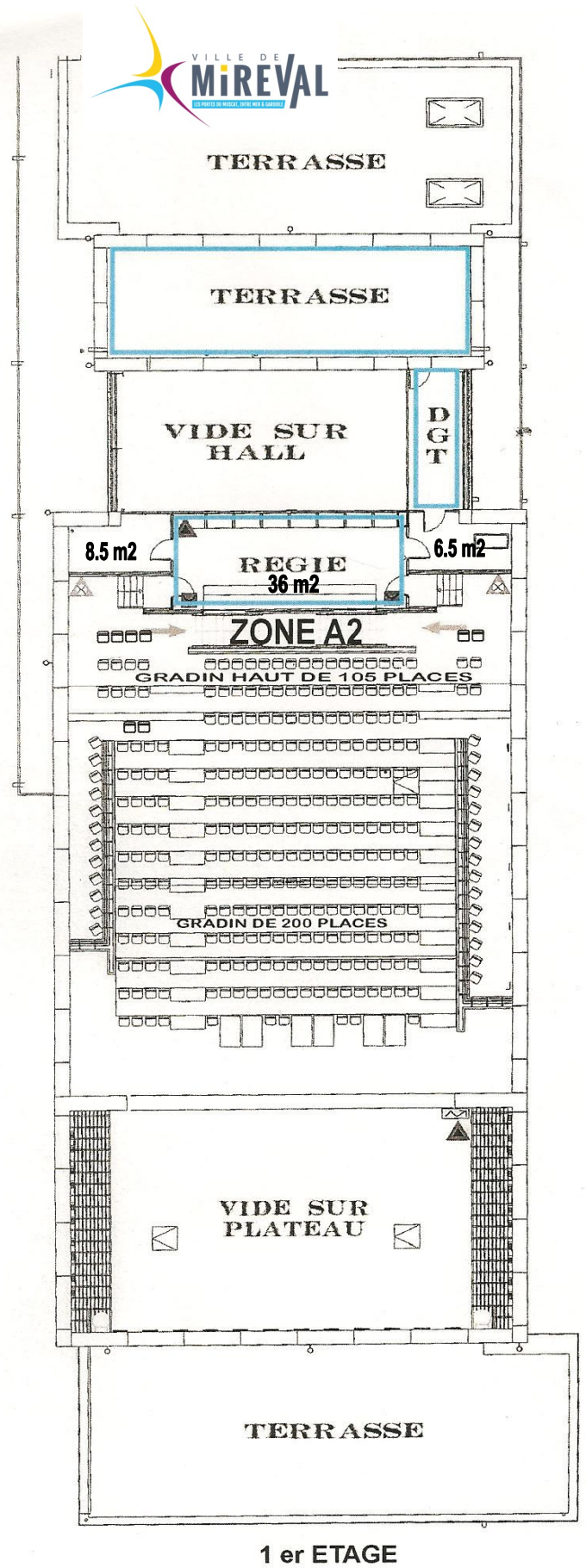
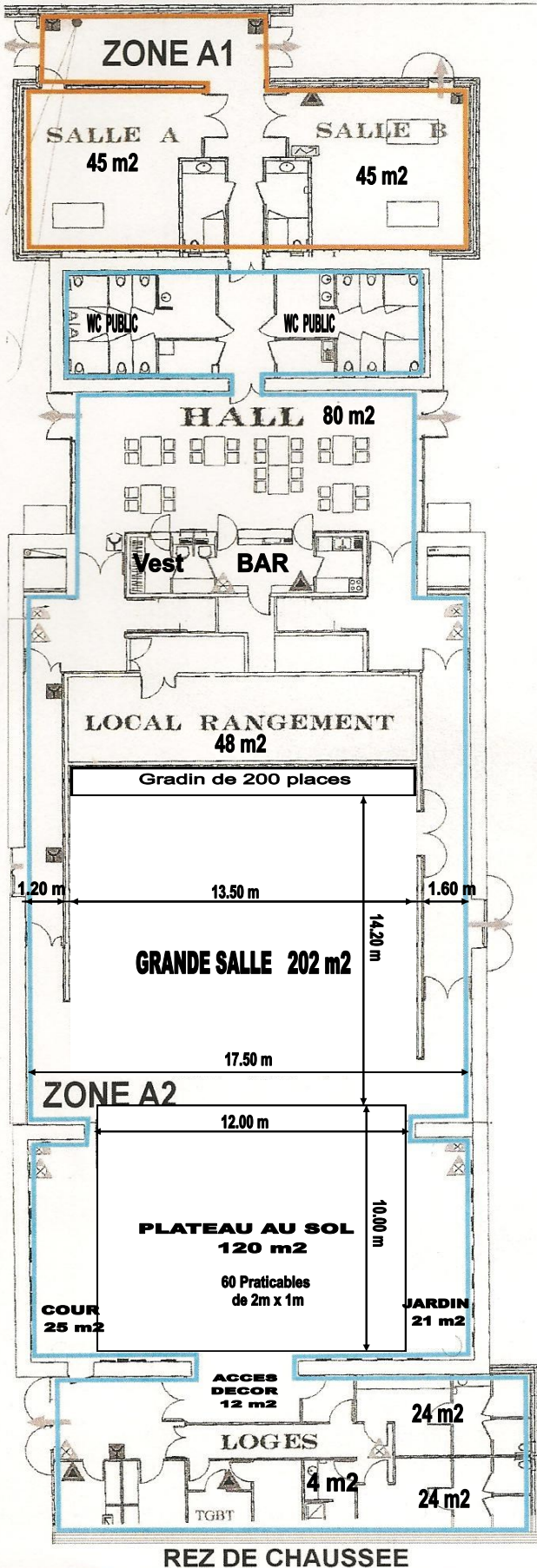
## GRIL / MACHINERIE

Accès aux 2 passerelles de service (ht 5.50m) à cour et jardin ainsi qu'au gril par échelle à crinoline avec commande des treuils électriques moto-reducteurs pour les porteuses 1 à 10 à jardin.

1 nacelle génie type A1 GIRE électrique ht de travail maxi 10 m / charge maximum d'utilisation 159 kg

**L'utilisation de cette nacelle implique obligatoirement l'obtention du CACES ou que l'autorisation de conduite de votre employeur. Le personnel du Centre Culturel est formé.**

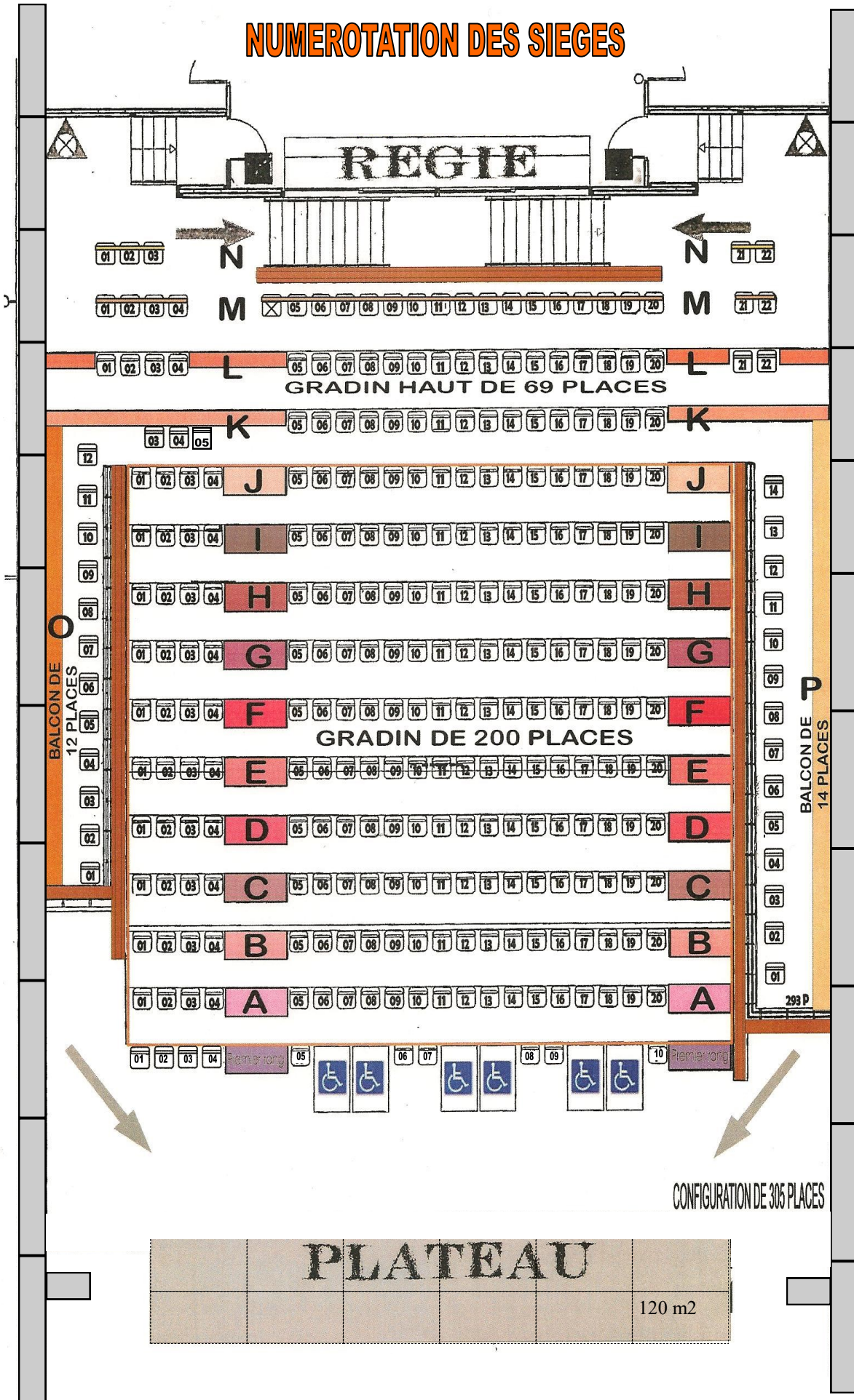
# CENTRE CULTUREL " Léo MALET "



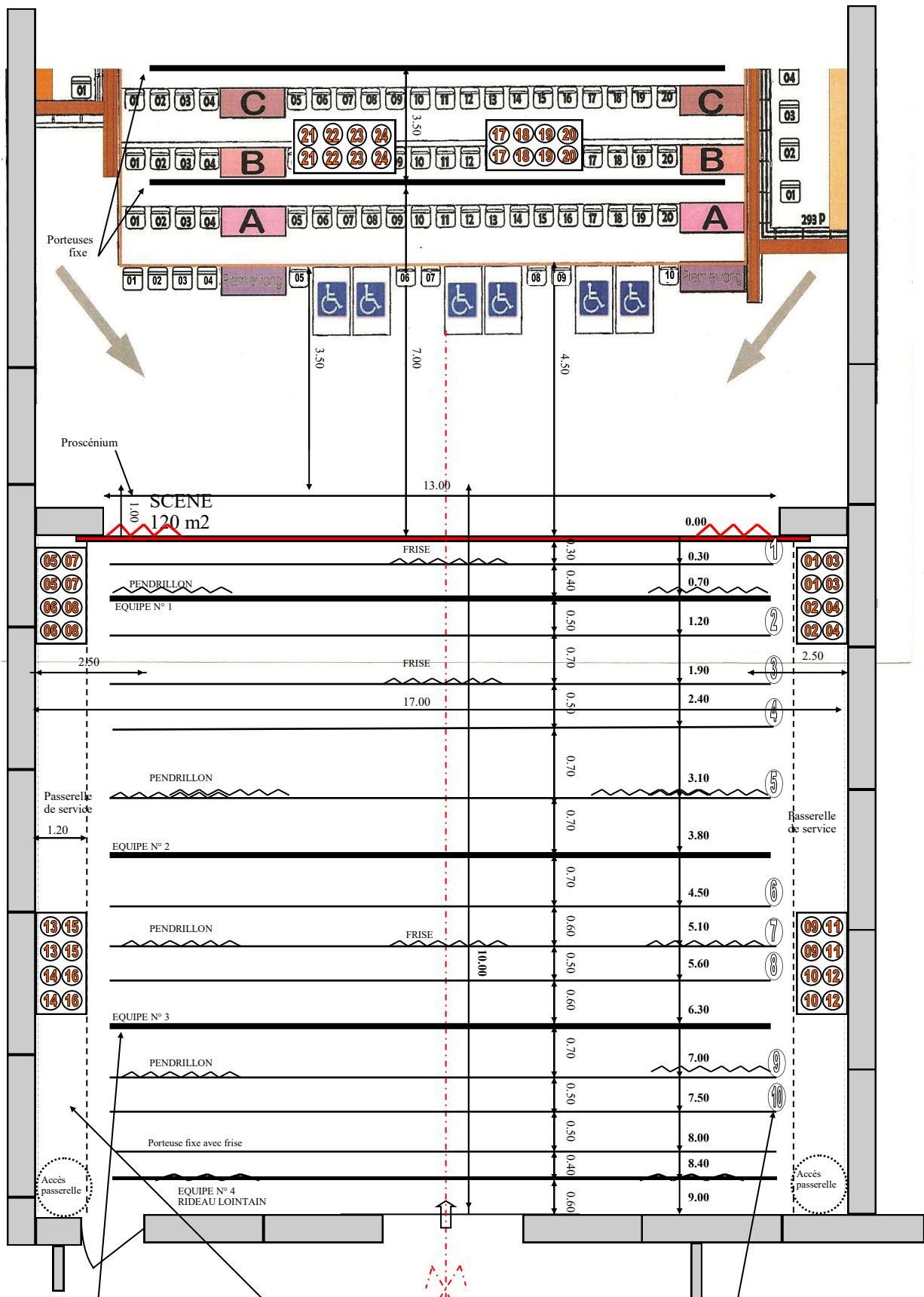
C.G 01/16/07

**VUE EN PLAN**

# NUMEROTATION DES SIEGES



# PLAN DES PORTEUSES DE LA SALLE



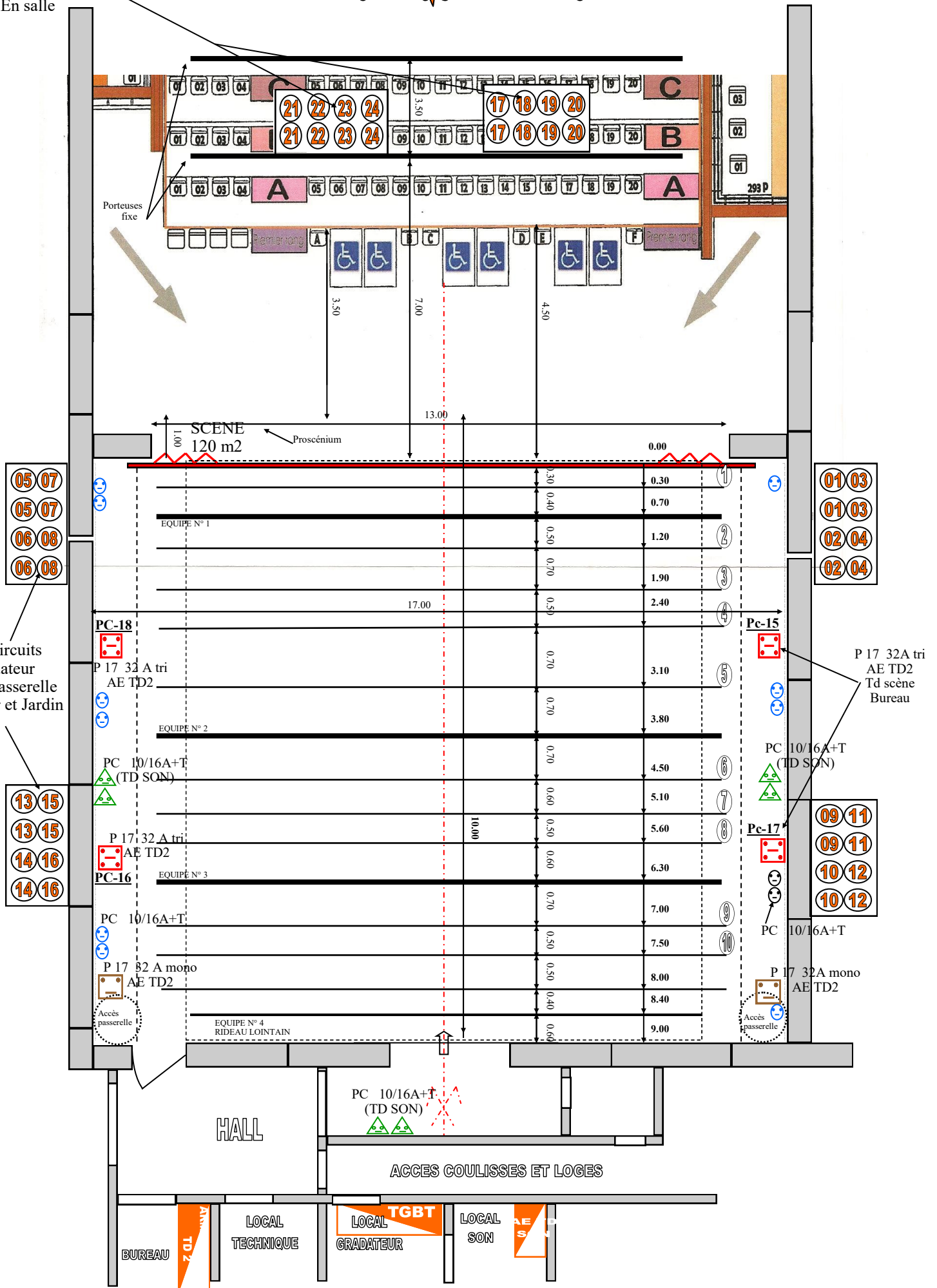
EQUIPE 1/2/3 sont des porteuses doubles télécommandable côté cours.  
EQUIPE 4 Rideau fond scène

Ht passerelle de service = 5.55m  
Ht maxi des porteuses = 7.60m  
Ht sous Gril = 8.00m  
( Hauteur scène à 0.00m)

Porteuses de 1 à 10 charge maxi 200 kg motoreducteur koustrad accès par passerelle de service à jardin.  
**L'ensembles des porteuses ne sont pas prés câblées.**

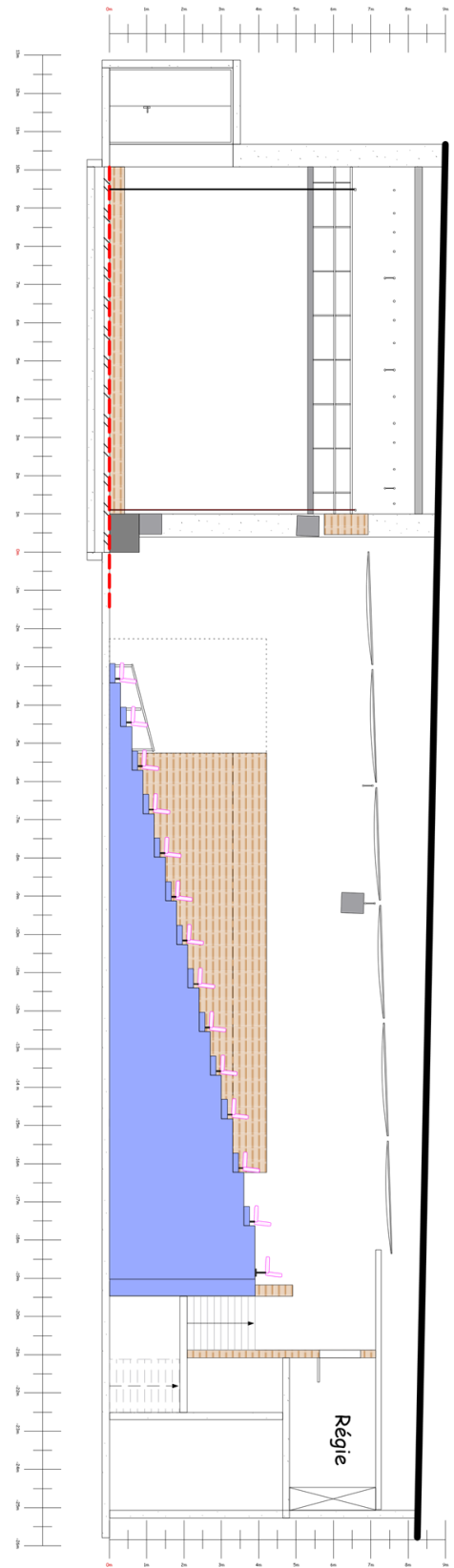
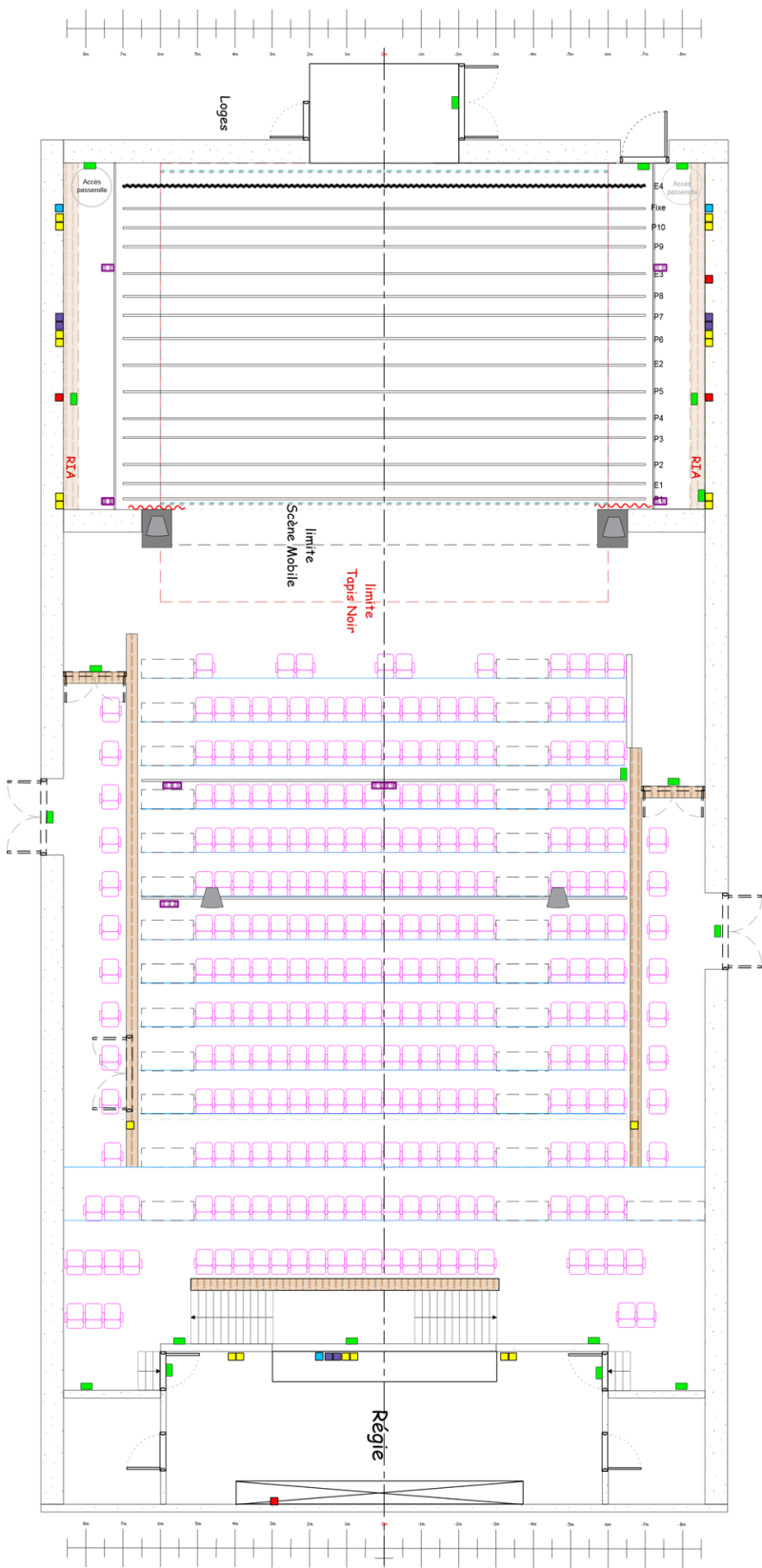
8 Circuits du Gradateur  
Sur porteuse  
En salle

# PLAN ELECTRIQUE DE LA SALLE



16 Circuits Gradateur  
En passerelle  
Cour et Jardin

P 17 32A tri  
AE TD2  
Td scène  
Bureau



- BAES
  - P17 32A Téra
  - 32A Mono
  - PC 16A
  - PC 16A Son
- Perche Manuelle pour Frise

# PLAN DE COUPE

Théâtre Léo Mallet  
 Miréval  
 05/2019  
 1/125



# EQUIPEMENT LUMIERE

## PROJECTEURS

### DECOUPES et PROJECTEURS

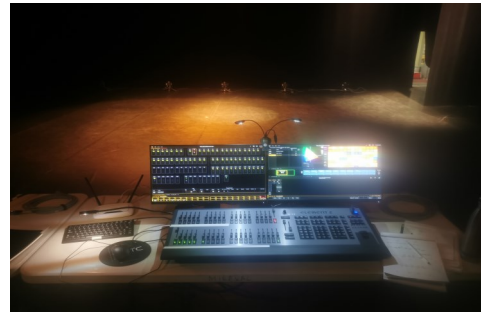
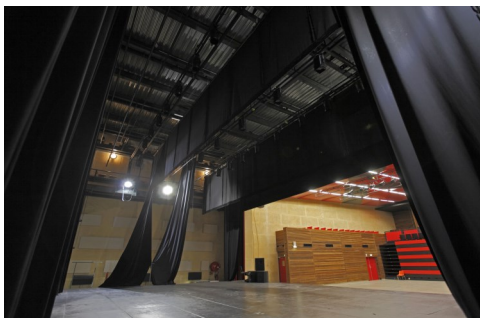
- 2 x 614 S.X Juliat 13/38°
- 2 x ETC 750
- 2 x ADB 1Kw + IRIS
- 3 x 714 2Kw
- 10 x ETC Source Four Serie 3  
Avec: 5 Optique 15/30  
5 Optique 25/50  
10 Optique Cyclo
- 4 PC ADB 1Kw
- 15 PAR 64 DE 1 Kw CP 60/61/95
- 15 PC LUTIN R. Juliat 1 Kw
- 10 PC LUTIN R. Juliat LED 1Kw

### PROJECTEURS LED

- 12 PAR LED FLATPRO7 CAMEO  
7 x10W RGBWA.
- 18 PARKOLOR RGBW 120W COB  
ZOOM 10°/45°.
- 8 ROBIN LEDBEAM 150 ROBE

### SUPPORTS / PIEDS / EFFET

- 10 SUPPORTS SOL platine en fer
- 4 PIEDS de projo à treuil hauteur 3m.  
60 KG + Coupelle
- 6 PIEDS supports Enceintes
- 1 Machine à brouillard STARVILLE  
AFH-600 DMX 2 Types de brouillard.



## GRADATEUR

- 1 TIVOLI R.Juliat B24 FIXE  
24 circuits 3kw—8 en salle  
—16 en plateau
- 2 gradateurs RVE en fly 12 x 2 au sol
- 2 DCHAISE 405III 4 x 15 A max

## JEU D'ORGUE

- 1 JEU D'ORGUE PRESTO AVAB  
(EN SPARE dans SALLE B)  
Version logiciel : 1.4/2.4. / 80 circuits
- 1 JEU D'ORGUE ELEMENT 2 ETC  
Famille EOS
- 1024 DMX - 2 MONITEUR LDC 24'  
full hd –tactile.

## EQUIPEMENT VIDEO

- 1 Ecran vidéo blanc PVC sur nouettes  
DIM 6 m de haut par 10 m de large
- 1 Ecran vidéo blanc PVC de 3m x 3m
- 1 Vidéo projecteur **OPTOMA WU630**  
6000 Lumens WUXGA (1920x1200)
- 4 FOCALES : Courte (0.95-1.22:1)  
Standard (1.22-1.53)  
Longue (1.52-2.92:1)  
Extra Longue (2.90-5.50:1)
- 1 cable HDMI 30ml
- 1 cable VGA 30ml
- 1 kit EMETTEUR / RECEPTEUR Boitier  
HDBASET Liaison RJ45
- 1 SHUTTER DMX srs lighting.



## CONSOLES

### 1 Console ALLEN & HEATH GL 2400

Analogique 24 voies (EN SPARE)

24 x entrées mono / 2x entrées mono/stéréo  
4 x sous groupe avec inserts  
3 x sorties master G/D/Centre

### 1 Console ALLEN & HEATH QU 24

Numérique 24 Voies

24 Canaux Micros / lignes  
3 Canaux Ligne Stereo  
32 Sources de mixage  
12 Mixages ( 4m.,3(5)st.,lr)  
4 Effets (4 bus de depart )  
10 touches programmables  
USB 32 SORTIES , 30 ENTREES  
2 Groupes STEREO (mode mix)  
2 Matrices STEREO

### 1 BOITIER DE SCENE ALLEN & HEATH numérique ARC 24-12

24 in mic / line - 12 out xlr QU A & H.

## EQUIPEMENTS EN REGIE

4 postes INTERPHONIE TOPCOM 7100.  
+ 4 Casques regie  
4 talky walky de salle BAOFENG.

1 Micro HF SHEINHIZER EW100 G2.  
1 Micro SHURE BETA 58A supercadioïde.  
2 Micros AKG SE300B cardio ck91.  
3 Micros HF GLX Advanced sm58 + 2 sm35  
+ 2 micros cravate wl 185 bande z2.  
6 Micros statique chorale SM 137.

2 Perchettes petite support micro.  
6 Perchettes grande support micro.  
2 supports micro 3 pieds pour table.  
1 Harting de 10ml avec 12 entrées micros.  
Cable module XLRM/XLRF 5m,10m,15m.  
Cable DATA XLR5F/XLR5M de 10m.  
2 DI PALMET active pan 02 pro.  
1 Testeur de câble CT3 DBX.

## EQUIPEMENT SON

### DIFFUSION

#### **LAB-GRUPPEN + MC<sup>2</sup> E4-75**

1 Ampli façade 1 MC<sup>2</sup> 4 Canaux ( 4 x 775 watt)  
1 Lab 2000 c. dédié aux SUB (1000 watt)  
1 Ampli retour fp 2600 (430 watt)  
1 limiteur SPL5 et ACN 2C 2 WAY L-G. (105db)  
1 filtrage numérique XILICA (XP-3060).

### FACE PUBLIC EN SALLE

Une base stéréophonique Gauche-Droite composée de deux enceintes MPB 600, par côté disposées le long du cadre. Cette configuration croisée permet de couvrir la totalité de la zone d'audience. Hauteur installée environ 0.80m et 5.50 m ( cluster ).  
Un ensemble de 2 SUB GRAVE MPB 900 en nez de scène.

Le son retour sur scène est composé de deux PMX 12 (Amadeus).

**L'accès aux amplis et à la zone technique sont réservés aux personnels habilités du Centre Culturel.**

### CABINE REGIE

**La Régie SON et LUMIERE est située en fond de salle (R+1) dans l'axe du plateau.**

**Possibilité de régie en salle sur la travée K, sièges 11-12-13**

## LOGES ARTISTES

1 loge individuelle de 5 m<sup>2</sup>, avec douche/WC, miroir et portant.

2 loges collectives de 24 m<sup>2</sup>, avec douche / WC, miroir, portant, à proximité immédiate de la scène.





## HALL D'ACCUEIL DE 81 m<sup>2</sup>

### EQUIPEMENT RESTAURATION

Cuisine	oui	. Grand Frigo	oui
Evier	oui	. Micro onde	oui
Machine glaçons	oui	. Comptoir bar	oui
Lave vaisselle	oui		
Congélateur bahut	oui		

Table ronde 6/8 p diam 1.50m	—	<b>25</b>	Unités
Table rectangulaire 0.76x1.80m	—	<b>24</b>	Unités
Chaise plastique pliante crème	—	<b>160</b>	Unités
Chaise coque rouge	—	<b>50</b>	Unités
Chaise en fer noire pliante	—	<b>100</b>	Unités

Grille d'exposition blanche — **18** Unités

**Revêtement de sol** : - Hall, circulations, salle de spectacle en béton ciré.  
 - Gradins en moquette noir.  
 - Scène PHV plancher bois noir.

